



➔ **APLICACIONES INDUSTRIALES**

ÍNDICE ↘

➔ **APLICACIONES INDUSTRIALES**

➔ **TRABAJOS EN PROYECTOS MINEROS**

➔ **TRABAJOS DE RECUPERACION APLICANDO RECARGUES DUROS**

➔ **PLACAS ANTIDEGASTE BIMETALICAS**



➔ APLICACIONES INDUSTRIALES

➔ Es un servicio altamente especializado desarrollado para brindarle a la industria nacional soluciones que garanticen:

servicio
especializado

→ Conocimiento profesional de códigos y normas aplicados en soldadura

→ Dominio de los distintos procesos de aporte de materiales

conocimiento

→ Una variada gama de consumibles y equipamiento

→ Innovación tecnológica

innovación

→ Personal técnico altamente especializado

soluciones

Estamos capacitados para brindarle un servicio integral desde el análisis del problema, su diagnóstico, la definición de la solución más adecuada hasta su posterior implementación.

Industrias



Para ser aplicado en Industrias como:

Cerámica

Siderúrgica

Hidroeléctrica

Químicas y Petroquímicas

Papel

Ingenios Azucareros

Minería

Agrícola

Viales

Textil

Alimenticia

Generación de energía

Transporte y distribución de energía



Aplicaciones



Las aplicaciones que realizamos implican:

Construcciones soldadas

Soldadura de recargue y recuperación

Fabricación y dimensionado de chapas bimetálicas antidesgaste

Construcción de piezas y equipos con placas bimetálicas antidesgaste

Proyectos especiales de soldadura

Fabricación de piezas y estructuras a medida del cliente

Implementación de procesos antidesgaste

Procesos y Materiales



Aplicando para ellos procesos y materiales tales como:

Metalizado por llama y arco spray

Chapas antidesgaste, en construcción y/o reparación

Soldadura SMAW

Soldadura MIG-MAG (GMAW/FCAW)

Soldadura TIG (GTAW)

Arco Sumergido (SAW)

Equipos Rail-Trac (para automatización de equipos MIG-MAG/TIG)

Pantógrafo con lector óptico Silhouette 1000 con oxicorte y corte por plasma

**análisis del
problema**

diagnóstico

solución

implementación



→ TRABAJOS EN PROYECTOS MINEROS

En obra o “in situ”



↘ Armado de la caja



Montaje sobre el camión de la caja



→ Armado y soldadura de 17 cajas del camión “Caterpillar”, modelo 793C, en el obrador del Proyecto Minero de Veladero.



➔ TRABAJOS DE RECUPERACION APLICANDO RECARGUES DUROS

En taller, "in situ" o en obra ↘

- ➔ Reconstrucción de molino vertical, industria cementera
- ➔ Este tipo de aplicación es realizado con equipamiento automatizado. La recuperación se efectúa dentro del molino directamente sobre las ruedas y mesa del mismo.

↘ La rueda, antes de ser recuperada



↘ Aplicación de la recuperación sobre las ruedas observe el cabezal de uno de los equipos



↘ Recuperación de la mesa en acción



La rueda restaurada ↘





PLACAS ANTIDESGASTE BIMETALICAS

- Las placas antidesgaste **CDP 4601** fueron desarrolladas para satisfacer las necesidades de **aumento de productividad** y **disminución de los costos de mantenimiento** en las grandes industrias.

Por su **capacidad de protección contra el desgaste** han resultado el revestimiento ideal para protección de medianas y grandes superficies.

Características ↘

- Producidas en nuestra propia planta, estas placas consisten en una chapa de acero tipo DIN St 37-ASTM A 36 (acero bajo carbono) revestida por proceso de soldadura totalmente automatizado, utilizando como material de aporte alambre tubular con alto contenido de cromo, formando una estructura metalúrgica rica en carburos primarios y secundarios.

Presentación ↘

Largo:	2740 mm
Ancho:	1220 mm
Espesores:	10 mm (6 mm metal base en chapa calidad comercial + 4 mm metal de recargue duro) 13 mm (8 mm metal base en chapa calidad comercial + 5 mm metal de recargue duro)
Recargue utilizado:	Carburo de cromo
Dureza:	entre 55 – 57 HRC

Chapas antidesgaste dimensionadas ↘

- En nuestro taller de Aplicaciones Industriales, partiendo de las placas enteras, realizamos todo tipo de corte y dimensionamiento según las distintas necesidades del cliente.

Ejemplos de piezas o componentes realizados en nuestro taller ↘



↘ Conjunto Ventilador terminado, realizado con placas antidesgaste CDP

Subconjunto de álabes ↘
fabricados con placas CDP



- Ventiladores para industrias cementeras, químicas y tratamiento de áridos

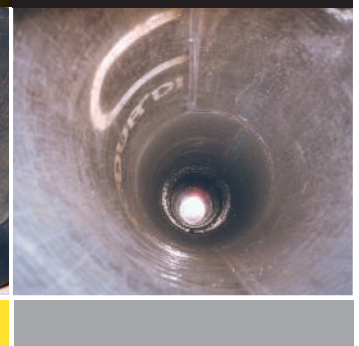
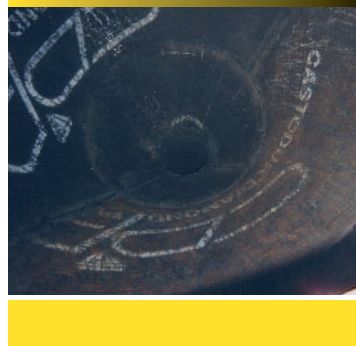


Otros ejemplos ↘

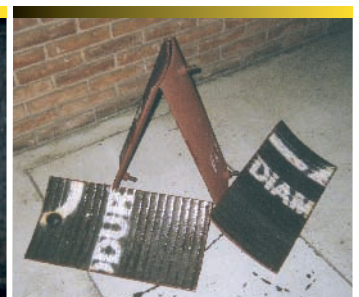
↘ Cono antidesgaste
realizado en placa CDP 4601



↘ Tubos o conductos realizados
en placa antidesgaste, rollada
y soldada en nuestro taller, de
acuerdo a las especificaciones
indicadas por el cliente.



Piezas generales de acuerdo a requerimientos del cliente, realizadas en placas antidesgaste ↙





➔ FABRICACIÓN DE COMPONENTES RESISTENTES AL DESGASTE

- ➔ Aplicación en la industria siderúrgica
Dosificador de descarga para horno (peso aproximado 12 toneladas)



- ↘ Tubos recargados con material de aporte antidesgaste



- La información consignada en el presente folleto es precisa y confiable.
Aún así, es presentada sin garantía ni responsabilidad explícita o implícita de nuestra parte.
La empresa se reserva el derecho de introducir modificaciones sin previo aviso.

F-CO 005-000

SUCURSALES

SUCURSAL BUENOS AIRES Calle 18 N° 4031
(B1672AWG) Villa Lynch - Pcia. de Buenos Aires
Tel./Fax: (54 11) 4754-7026/36 4752-2844/2944
ventas@esab.com.ar

SUCURSAL CORDOBA Juan B. Justo 4050
(X5001GYS) Barrio Ayacucho - Córdoba
Tel./Fax: (54 0351) 470-7942/7991/5371
cordoba@esab.com.ar

SUCURSAL MENDOZA Gral. Cornelio Saavedra 10 (esq. Av. Costanera)
(M5519FAB) San José de Guaymallén - Mendoza
Tel./Fax: (54 0261) 431-4947/4944
mendoza@esab.com.ar

SUCURSAL ROSARIO Virasoro 2184
(S2001ODT) Rosario - Santa Fe
Tel./Fax: (54 0341) 482-7701/2636 485-1677
rosario@esab.com.ar

SUCURSAL TUCUMAN Santiago del Estero 1727
(T4000DWK) San Miguel de Tucumán - Tucumán
Tel./Fax: (54 0381) 433-0089/0183 432-4685
tucuman@esab.com.ar

REPRESENTANTE BAHIA BLANCA French 1183
(B8000DVI) Bahía Blanca - Buenos Aires
Tel./Fax: (54 0291) 454-2211/453-9161
bblanca@esab.com.ar

CASA CENTRAL Calle 18 N° 4079
(B1672AWG) Villa Lynch - Pcia. de Buenos Aires - Argentina
Tel.: (54 11) 4754-7000 | Fax: (54 11) 4753-6313/5751
info@esab.com.ar | www.esab.com.ar
0800-888 SOLDAR(7653)



ESAB 1904-2004
CIEN AÑOS DE INNOVACION EN SOLDADURA